

Outlook Express

Outlook Express は、マイクロソフト株式会社が無償提供している Internet Explorer に付属のメーラです。

Windows がプレインストールされている一部のパソコンには標準でインストールされています。Internet Explorer お持ちでない場合には、インターネット関連雑誌の付録 CD-ROM や、マイクロソフト株式会社のホームページ (<http://www.microsoft.com/>) から入手することができます。

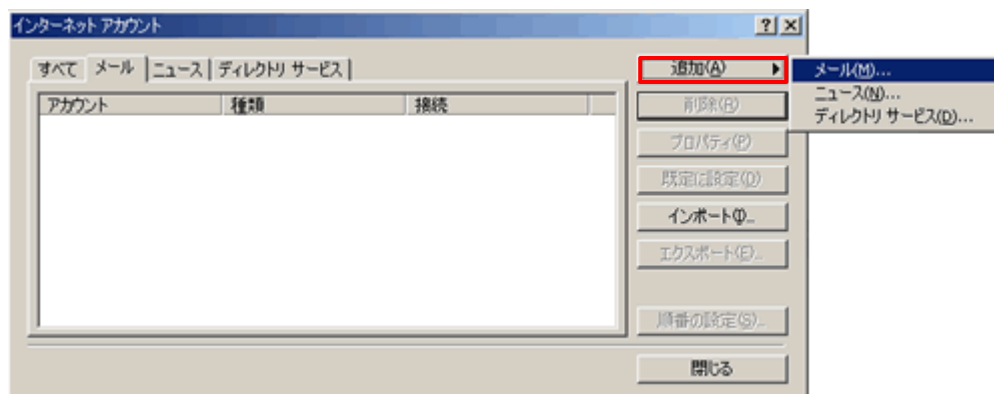
以下に Outlook Express を CODA ネットワークセンターで使用するための設定について簡単に説明します。Outlook Express をより便利に使用するための設定に関しては、Internet Explorer 付属のドキュメント、Outlook Express のオンラインヘルプ、マイクロソフト株式会社のホームページ (<http://www.microsoft.com/>) をご参照ください。

設定方法

- (1) Outlook Express を起動し、ウィンドウ上部のメニューの【ツール(T)】をクリックし、【アカウント(A)】を選択します。

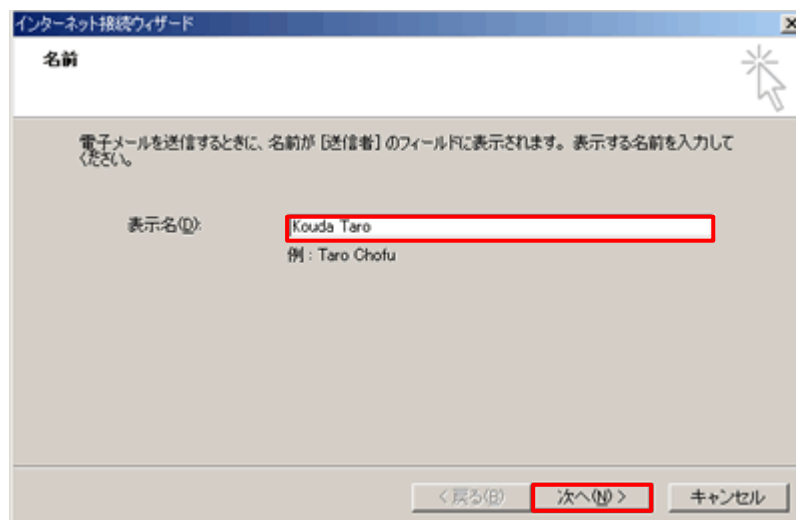


- (2) 【メール】タブを選択し、【追加(A)】ボタンをクリックし、【メール(M)】を選択します。



Outlook Express

- (3) 【表示名(D):】の欄に、お客様のお名前(会社名等)を入力します。入力した名前は送信するメッセージの《送信者》の欄に表示されます。



インターネット接続ウィザード

名前

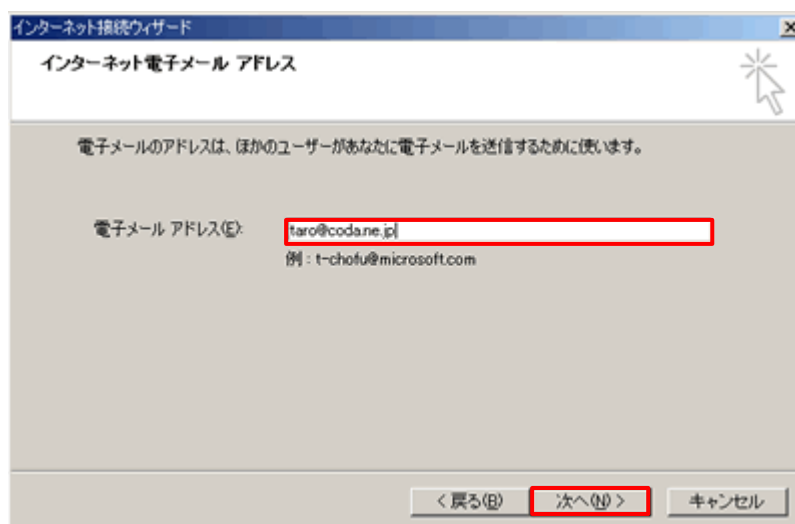
電子メールを送信するときに、名前が【送信者】のフィールドに表示されます。表示する名前を入力してください。

表示名(D):

例: Taro Chofu

<戻る(B) **次へ(N) >** キャンセル

- (4) 【電子メールアドレス(E):】の欄にお客様のメールアドレスを入力し、【次へ(N)】をクリックします。メールアドレスは、別紙「メールアカウント登録完了のお知らせ」の「E-Mail アドレス」をご記入ください。



インターネット接続ウィザード

インターネット電子メール アドレス

電子メールのアドレスは、ほかのユーザーがあなたに電子メールを送信するために使います。

電子メールアドレス(E):

例: t-chofu@microsoft.com

<戻る(B) **次へ(N) >** キャンセル

Outlook Express

(5) 電子メールサーバ名の設定を行ないます。以下の項目に記入し、【次へ(N)>】ボタンをクリックします。

受信メールサーバーの種類(S)

プルダウンボタンで「POP3」を選択します。

受信メール(POP3,IMAP、または、HTTP)サーバ(I)

受信メールサーバ名を入力します。

別紙「メールアカウント登録完了のお知らせ」の「POP サーバ名」をご記入ください。

送信メール(SMTP)サーバー(O)

送信メールサーバ名を入力します。

別紙「メールアカウント登録完了のお知らせ」の「SMTP サーバ名」をご記入ください。

インターネット接続ウィザード

電子メール サーバ名

受信メールサーバーの種類(S) POP3

受信メール (POP3, IMAP または HTTP) サーバ名(I):
po.codane.jp

SMTP サーバは、電子メールを送信するときに使用するサーバです。
送信メール (SMTP) サーバ名(O):
po.codane.jp

< 戻る(B) 次へ(N) > キャンセル

Outlook Express

- (6) インターネット メールログオンの設定を行ないます。以下の項目に記入し、【次へ(N)>】ボタンをクリックします。

アカウント名 (A)

お客様のアカウント名を入力します。

別紙「メールアカウント登録完了のお知らせ」の「アカウント名」をご記入ください。

パスワード (W)

パスワードを入力します。

別紙「メールアカウント登録完了のお知らせ」の「パスワード」をご記入ください。

インターネット接続ウィザード

インターネット メール ログオン

インターネット サービス プロバイダから提供されたアカウント名およびパスワードを入力してください。

アカウント名(A): taro

パスワード(P): *****

パスワードを保存する(S)

メール アカウントにアクセスするときに、インターネット サービス プロバイダがセキュリティで保護されたパスワード認証 (SPA) を必要としている場合は [セキュリティで保護されたパスワード認証 (SPA) を使用する] をオンにしてください。

セキュリティで保護されたパスワード認証 (SPA) を使用する(S)

< 戻る(B) **次へ(N) >** キャンセル

- (7) 【完了(F)】ボタンをクリックし、終了します。

インターネット接続ウィザード

設定完了

セットアップを完了するのに必要な情報がすべて入力されました。
これらの設定を保存するには、[完了] をクリックしてください。

< 戻る(B) **完了** キャンセル

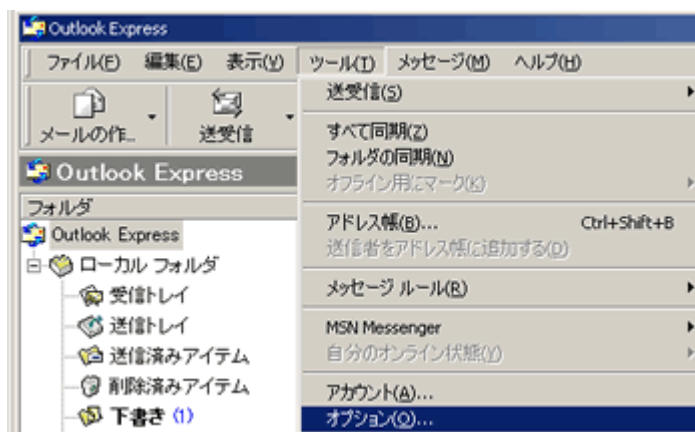
Outlook Express

HTML 形式メールを送らないための設定

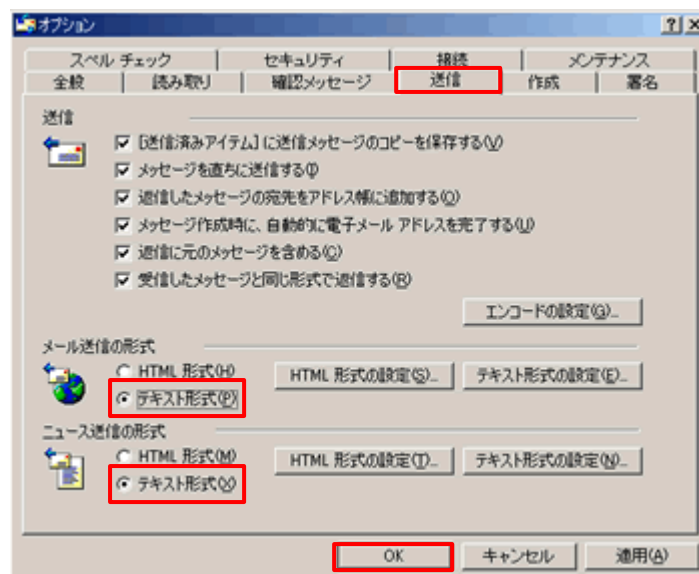
Outlook Express をインストールした直後の設定でメール送信を行った場合、HTML 形式のメールを送ってしまいます。これは HTML 形式のメールを表示できないメーラを使っている人にとっては、データ量が大きいだけの迷惑メールとなってしまいます。メーリングリストなどでも、度々トラブルのもとになっています。

ここでは、HTML 形式のメールを送らないようにするための設定について説明します。

- (1) Outlook Express を起動します。ウィンドウ上部のメニューの【ツール(T)】をクリックし、【オプション(O)】を選択します。



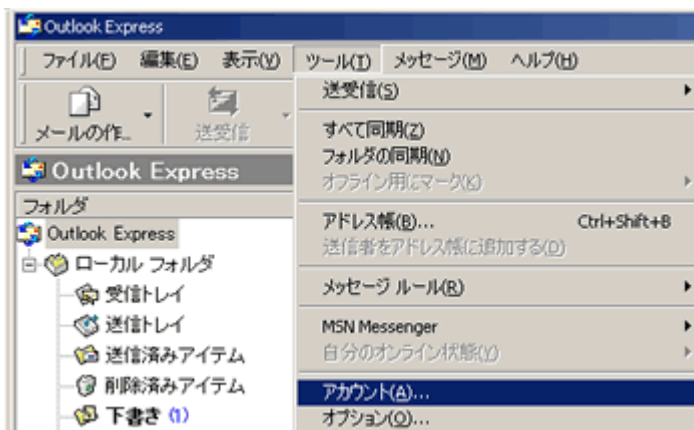
- (2) 【送信】タブを選択し、「メール送信の形式」欄の【テキスト形式(P)】、「ニュース送信の形式」欄の【テキスト形式(X)】にチェックをし、【OK】ボタンをクリックして、設定を終了します。



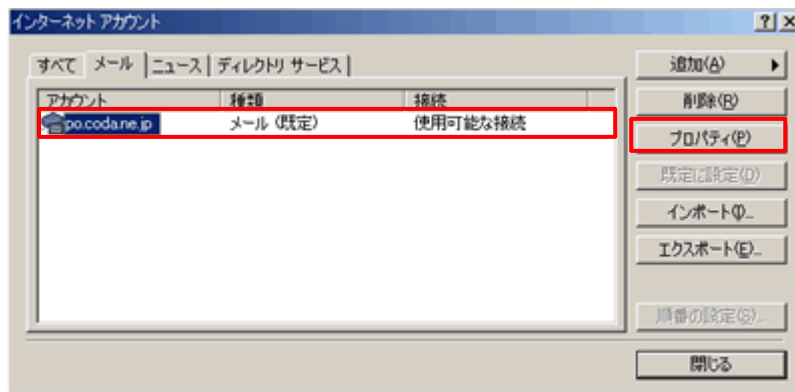
Outlook Express

メールアカウントの設定変更

- (1) Outlook Express を起動します。ウィンドウ上部のメニューの【ツール(T)】をクリックし、【アカウント(A)】を選択します。

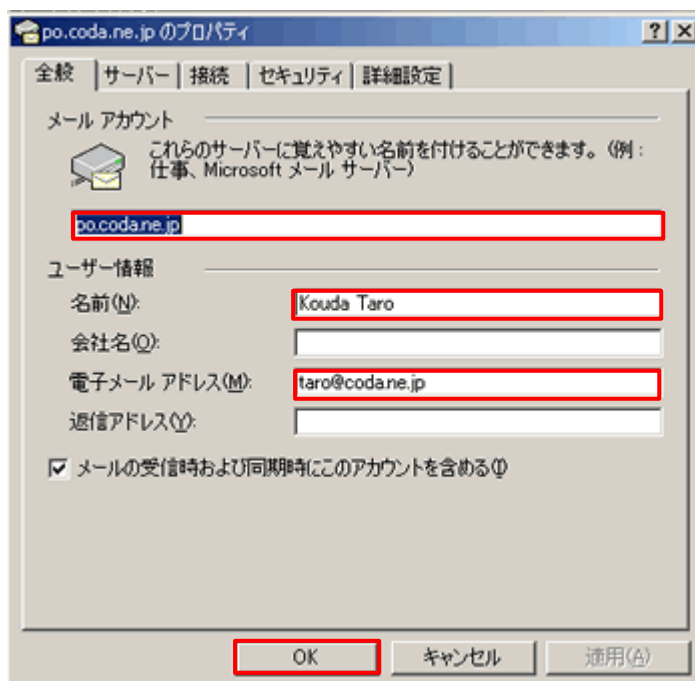


- (2) 【メール】タブを選択し、アカウント一覧から設定変更を行うアカウントを選択し、【プロパティ(P)】ボタンをクリックします。



Outlook Express

- (3) 表示されたプロパティの【全般】タブを選択し、名前、電子メールアドレス等を変更します。【電子メールアドレス(M)】欄と【返信アドレス(Y)】欄には、通常同じにします。この際、【返信アドレス(Y)】欄は空白でかまいません。すべての設定変更が完了したら【OK】ボタンをクリックします。



- (4) メールサーバに関する設定を変更する場合は、【サーバ】タブを選択します。【送信メール(SMTP)(U)】欄に SMTP サーバのホスト名、【受信メール(POP3)(I)】欄に POP サーバのホスト名を入力します。すべての設定変更が完了したら【OK】ボタンをクリックします。

