

Fetch

Fetch は、ダートマス大学 Software Development で作成された FTP ソフトです。日本語版も公開されています。Fetch 日本語版は、インターネット関連雑誌の付録 CD-ROM や、Fetch 日本語版公式ホームページ (<http://www.hart.co.jp/fetch/>) から入手することができます。

また、Fetch はシェアウェアとして公開されているソフトウェアです。継続してご使用される場合は、必ずユーザ登録を行ってください。

ユーザ登録の詳細に関しては、Fetch 付属のドキュメントファイルまたは Fetch 日本語版公式ホームページ(<http://www.hart.co.jp/fetch/>) 等でご確認ください

以下に Fetch を CODA ネットワークセンターで使用するための設定について簡単に説明します。Fetch をより便利に使用するための設定に関しては、Fetch 付属のドキュメントまたは、Fetch 日本語版公式ホームページ (<http://www.hart.co.jp/fetch/>) をご参照ください。

設定方法

(1) Fetch を起動し、接続するサーバの設定を行います。ここで、以下の項目に記入し、**【OK】**ボタンをクリックします。

ホスト(接続先)

ホームページを置くWWW サーバ名を入力します。
サーバ名は別紙「**ホストアドレス一覧**」をご覧ください。

ユーザ名

コンテンツの転送ホストに接続するためのユーザ ID を入力します。

ホスティングサービスのお客様

別紙「**CODA ホスティングサービス設定完了のお知らせ**」に記載しております、
「FTP 用アカウント」を入力してください。

ダイヤルアップ IP 接続サービスのお客様

別紙「**CODA インターネット接続サービスユーザ登録完了のお知らせ**」に記載
しております、「CODA アカウントのアカウント名」を入力してください。

Fetch

パスワード

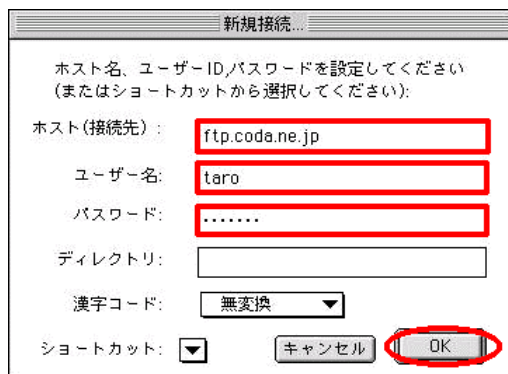
コンテンツの転送ホストに接続するためのパスワードを入力します。

ホスティングサービスのお客様

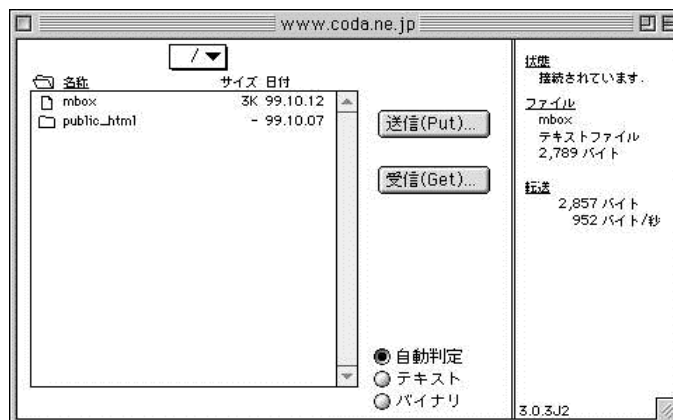
別紙「CODA ホスティングサービス設定完了のお知らせ」に記載しております、
「FTP 用パスワード」を入力してください。

ダイヤルアップ IP 接続サービスのお客様

別紙「CODA インターネット接続サービスユーザ登録完了のお知らせ」に記載
しております、「CODA アカウントのパスワード」を入力してください。



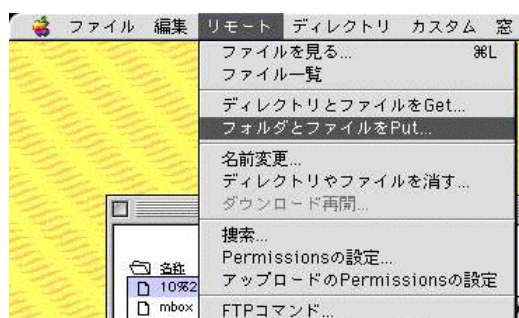
(2) www サーバに接続されると、以下のウィンドウが表示されます。



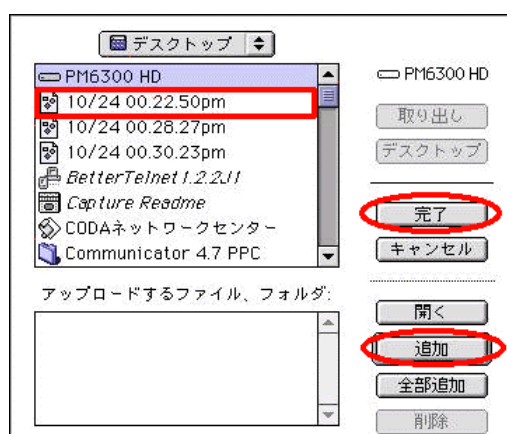
Fetch

ファイルの転送方法

(1) メニューバーの【リモート】をクリックし、【フォルダとファイルをPut】を選択します。



(2) 転送するファイルを選択し、【追加】ボタンをクリックします。選択しおわったら【完了】ボタンをクリックします。



Fetch の終了

メニューバーの【ファイル】をクリックし、【終了】を選択します。